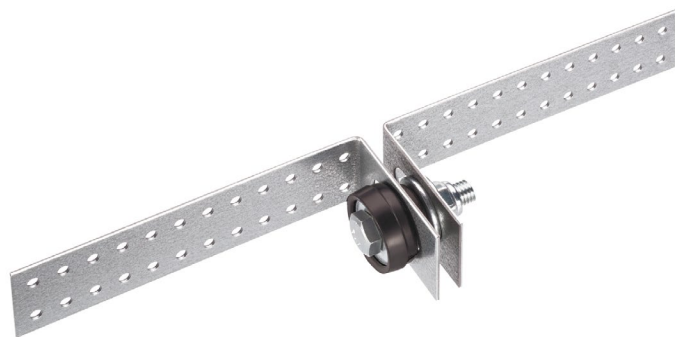




Vibrofix Protector L

Vibrofix Protector L представляет собой металлический L-образный кронштейн с упругим элементом тороидальной формы на основе синтетического каучука. L-образный кронштейн изготовлен из прочной оцинкованной стали толщиной 1,5 мм.

Крепления Vibrofix Protector L применяются для монтажа звукоизоляционных каркасных облицовок на основе стоечных профилей Кнауф CW в высоких помещениях, когда требуется обеспечить большую глубину каркаса. С помощью этих креплений выполняется монтаж воздуховодов систем вентиляции с целью снижения передачи структурного шума на строительные конструкции.



Vibrofix Protector C

Vibrofix Protector C состоит из двух металлических L-образных кронштейнов, соединенных упругим элементом тороидальной формы на основе синтетического каучука. L-образные кронштейны изготовлены из прочной оцинкованной стали толщиной 1,5 мм.

Крепления Vibrofix Protector C применяются в процессе монтажа звукоизоляционных каркасных перегородок на двух независимых каркасах, когда необходимо одновременно обеспечить прочное соединение профилей и их акустическую развязку.

Крепления Vibrofix Protector применяются для звукоизоляции помещений, к которым предъявляются высокие требования по защите от шума.

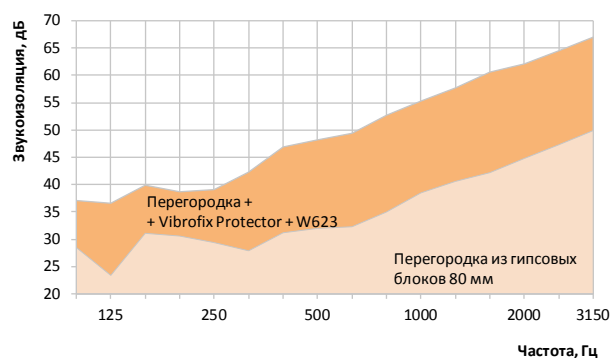
- ▶ комнаты переговоров
- ▶ телевизионные павильоны
- ▶ конференц-залы
- ▶ кинотеатры
- ▶ студии звукозаписи
- ▶ вентиляционные камеры

При монтаже гипсокартонных облицовок KNAUF с помощью креплений Vibrofix Protector расстояние между креплениями выбирается согласно альбому KNAUF Серия 1.073.9-2.00 и детальному листу «Звукоизоляционные системы KNAUF». При монтаже подвесного потолка KNAUF с помощью креплений Vibrofix Protector расстояние между подвесами выбирается согласно альбому KNAUF Серия 1.045.9-2.00 и детальному листу «Звукоизоляционные системы KNAUF».

Монтаж креплений Vibrofix Protector на стены выполняется с помощью пластиковых дюбелей, а на потолок с помощью металлических анкеров диаметром 8мм. Для увеличения звукоизолирующей способности облицовки стены или подвесного потолка внутреннее пространство каркасов рекомендуется заполнять акустической минеральной ватой AcousticWool®.

Во избежание косвенных путей передачи шума элементы каркаса и гипсокартонные листы должны примыкать к стенам и перекрытиям через упругие прокладки.

График звукоизоляции гипсокартонной облицовки Кнауф W623, смонтированной с помощью креплений Vibrofix Protector на несущей стене из пазогребневых гипсовых блоков толщиной 80 мм



Монтаж облицовки из ГКЛ с помощью креплений Vibrofix Protector позволяет увеличить звукоизоляцию стены на величину до **14 дБ**

\* Исходная конструкция – перегородка из гипсовых блоков толщиной 80 мм