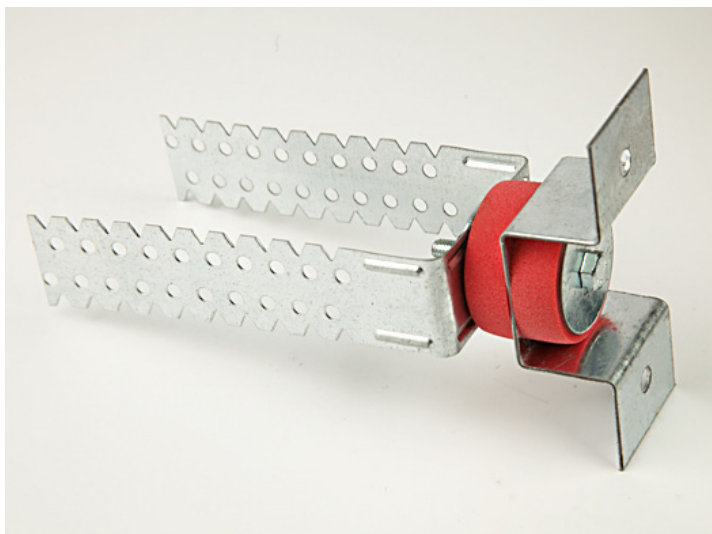


Крепления Vibrofix CD применяются для монтажа высокоэффективных звукоизоляционных каркасных облицовок в помещениях, к которым предъявляются повышенные требования по защите от шума (особенно на низких частотах):

- ▶ студии звукозаписи
- ▶ кинотеатры
- ▶ комнаты переговоров
- ▶ вентиляционные камеры
- ▶ трансформаторные подстанции

Крепления Vibrofix CD изготовлены из прочной оцинкованной стали толщиной 1,5 мм. В качестве упругого элемента применяется уникальный материал Sylomer® (Getzner Werkstoffe, Австрия), специально разработанный для решения задач в области виброзащиты. Для удобства монтажа крепление комплектуется П-образным кронштейном из гальванизированной стали толщиной 1 мм.

- ▶ запатентованная система крепления (патент № 47822 UA, патент № 95693 RU)
- ▶ предварительное сжатие упругого элемента – 145 Н
- ▶ эффективная акустическая развязка со строительными конструкциями
- ▶ повышенная звукоизоляция в низкочастотном диапазоне
- ▶ полная совместимость с профильной системой KNAUF



Крепление Vibrofix CD

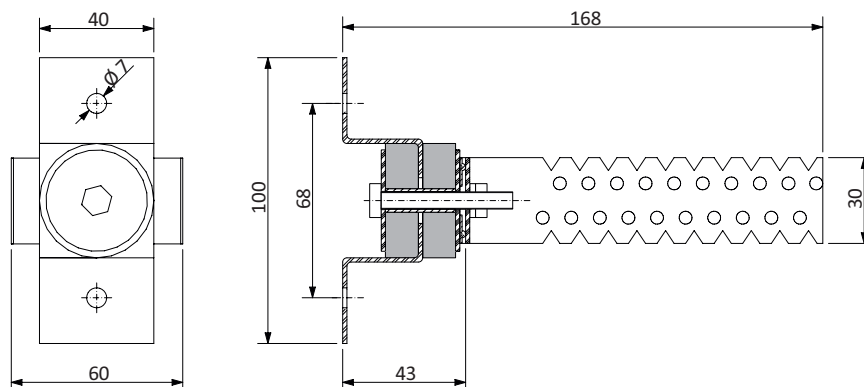
### Технические характеристики

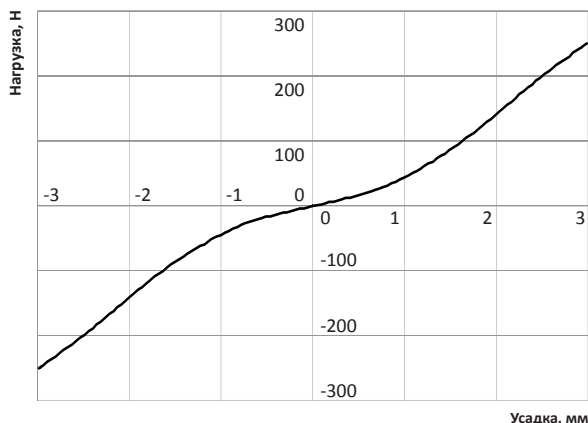
Наименование крепления	Нагрузка на крепление*, кг	Минимальная резонансная частота, Гц	Примечание
Vibrofix CD	20...30	8	комплектуется П-образным кронштейном

\* масса облицовки/крепление

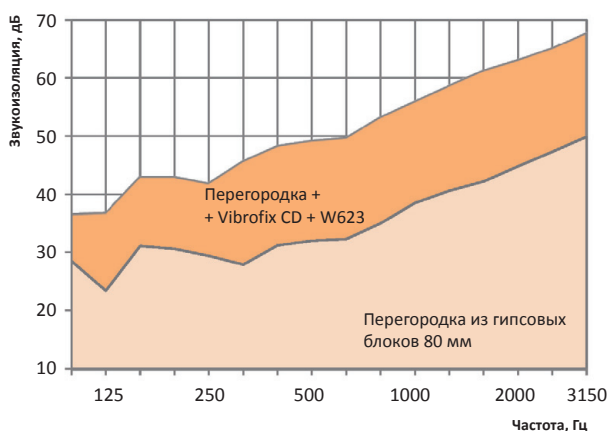
### Крепление Vibrofix CD

размеры, мм





Деформация упругого элемента в зависимости от нагрузки на сжатие/растяжение



Звукоизоляция перегородки из гипсовых блоков (воздушный шум):

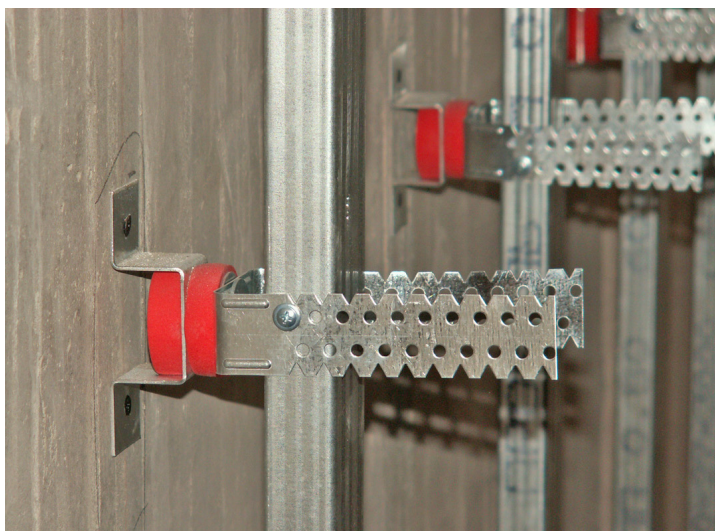
Монтаж облицовки из ГКЛ с помощью креплений Vibrofix CD позволяет увеличить звукоизоляцию стены на величину до **19 дБ**

**W623** – стандартная гипсокартонная облицовка KNAUF  
 Протокол сертификационных испытаний № 316-214-09 от 05.11.2009 г. (лаборатория строительных конструкции и материалов ДП «Укрметртестстандарт»)

### Монтаж

При монтаже гипсокартонных облицовок KNAUF с помощью звукоизоляционных креплений Vibrofix CD расстояние между креплениями выбирается согласно альбому KNAUF [Серия 1.073.9-2.00](#) и детальному листу «Звукоизоляционные системы KNAUF».

Для увеличения звукоизолирующей способности облицовки каркас рекомендуется заполнять акустической минеральной ватой AcousticWool®. Во избежание косвенных путей передачи шума элементы каркаса и гипсокартонные листы должны примыкать к стенам и перекрытиям через упругие прокладки.



Каркас звукоизоляционной облицовки KNAUF W623, смонтированный с помощью эластичных креплений Vibrofix CD